

## HVTCheck

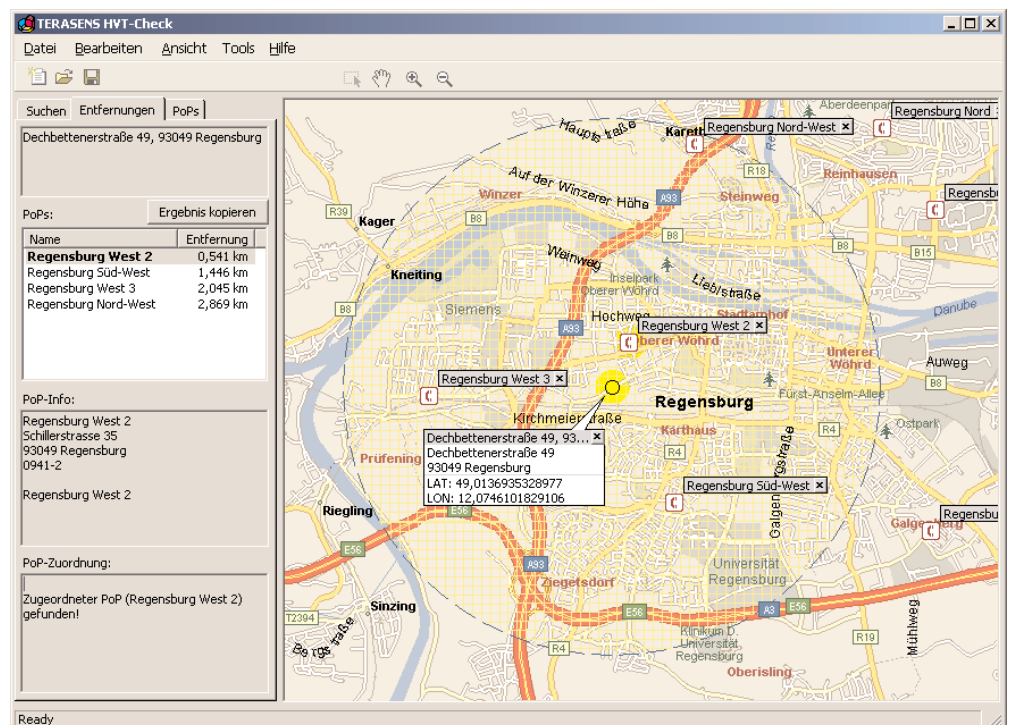
### DSL-Verfügbarkeit überprüfen

HVTCheck ermöglicht die Verfügbarkeitsprüfung von TK-Diensten wie etwa DSL mit geographischer Darstellung. Kunden-Adressen werden automatisch geokodiert, so daß die Entfernungen zu den nächsten HVT's direkt angezeigt werden können.

HVTCheck kann dann prüfen, an welchen HVT der Kunde angeschlossen ist und dann Informationen über die Verfügbarkeit des entsprechenden Dienstes anzeigen.

#### Die Überprüfung erfolgt in drei Schritten

- Geben Sie Straße und Ort ein und klicken Sie auf 'Suchen' - Sie erhalten dann eine Liste möglicher Standorte für Ihre Suchkriterien.
- Klicken Sie auf das gewünschte Ergebnis und wählen Sie 'Prüfen'
- HVTCheck wird nun alle HVT's innerhalb eines einstellbaren Radius (z.B. 3km) suchen und die Ergebnisse in einer Liste mit genauen Entfernungsangaben darstellen. Dann überprüft HVTCheck die Datenbank der HVT-Zuordnung, um herauszufinden, an welchen HVT's der Teilnehmer angeschlossen ist. Der gefundene HVT wird markiert und benutzerdefinierte Informationen zum HVT werden angezeigt, wie zum Beispiel ein Datum für den Zeitpunkt der Verfügbarkeit des Dienstes.



#### Mapping-Daten

- Um die Teilnehmer zu den HVT's zuzuordnen, an die sie angeschlossen sind, werden qualifizierte Daten benötigt. TERASENS kann diese Daten gemeinsam mit dem Partner CC-CON GmbH für alle Gebiete in Deutschland zur Verfügung stellen. Der Kunde kann jedoch auch seine eigenen Daten für HVT's und HVT-Zuordnung verwenden.

#### Features

- Prüft die Entfernung eines Teilnehmers zum HVT
- Das Mapping der Teilnehmer-Adressen erfolgt hausnummerngenau
- Geographische Anzeige der Ergebnisse mit Strassenkarte
- Findet den HVT, an den der Teilnehmer angeschlossen ist

#### Test-Version

- Wenn Sie HVTCheck testen möchten, können Sie eine Test-Version downloaden oder bestellen.
- Ein Bestellformular und Downloadmöglichkeit finden Sie auf unserer Web-Site unter <http://www.terasens.de/products/hvtcheck>

## Account2000

### Billing-System für SIEMENS EWSD

Maximale Flexibilität in der Tarif-Definition, günstiger Anschaffungspreis, umfangreiche Funktionen - die alternative Komplett-Lösung.

Werden Sie jetzt Pilot-Kunde zu Sonderkonditionen...!

## AMABrowser AMA-Tickets lesen und dekodieren

TERASENS AMA-Browser ist ein Software-Tool mit dem Sie die binären AMA-Dateien, die von Siemens EWSD-Switches generiert werden lesen, importieren und dekodiert ansehen können.

Lesen Sie die vom Switch generierten binären Dateien ein und verwenden Sie die komfortable Oberfläche des AMABrowser, um die importierten Tickets mit den entsprechend dekodierten Informationen anzusehen

### Import-Features

- Importiert AMA-Dateien ab EWSD V12
- Zeigt die Anzahl von: DateTime records, Breakdown records, Overflow records, Oss records und unknown records
- Dekodiert AMA for PSTN subscriber charging und IACAMA for inter-administration charging
- Importiert alle Daten in eine SQL-Datenbank zur Anzeige und zur weiteren Verarbeitung

### Browse-Features

- Zeigt alle Flags grafisch an
- Zeigt Drop-Down-Listen für Felder an, um alle möglichen anderen Feldwerte zu sehen
- Nicht vorhandene Informationen werden durch deaktivierte Felder dargestellt
- Umfangreiche Möglichkeiten für Selektion, Suche und Sortierung

ID	Date	DirectoryNumber	CallingPartyNum	Duration	PartnerDN	ImportID	ConnectionID
168080	31.10.97 09:03:27	08183519	08183519	60	08183529	72	0
168081	31.10.97 09:03:27	8183519		60	074108183529	72	0
168079	31.10.97 09:03:52	81820000000000		2	08183591	72	0
168082	31.10.97 09:04:27	08183519	08183519	58	08183529	72	0
168083	31.10.97 09:04:27	8183519		58	074108183529	72	0
168084	31.10.97 09:11:44	8183519		19	09783531	72	0
168100	31.10.97 09:37:14	81820000000000		0		72	0
168101	31.10.97 09:37:26	81820000000000		0		72	0
168102	31.10.97 09:37:47	81820000000000		0		72	0
168104	31.10.97 09:39:21	81820000000000		23	08183553	72	0
168103	31.10.97 09:39:34	81820000000000		10	08183591	72	0

ID	168104	Date	31.10.97 09:39:21	Con-ID	0	RecordSequence	first intermediate																																
DN	81820000000000	LocalAreaCode	81	CPN		SequenceNumber	1778384896																																
PartnerDN	08183553	DialledDigits		ChargeStatus	charge	NatureOfAddress	unknown interworking																																
CacType	not available	CarrierAccessCode		NpiCallingParty	unknown	ServiceIndicator																																	
Duration	23	ChargeUnitsCon	1	Category	undefined																																		
Zone	5	ChargeUnitsFAU	1																																				
TrunkIncoming	0	TrunkOutgoing	0																																				
<b>Flags</b> <table border="0"> <tr> <td>Detailed Billing</td> <td>Conference/Tr</td> <td>FacilityInputAction</td> <td></td> </tr> <tr> <td>AMA Connection</td> <td>Analog subscriber</td> <td>FacilityInputValue</td> <td></td> </tr> <tr> <td>Connection</td> <td>ISDN subscriber</td> <td>FAC1</td> <td>hotline delayed</td> </tr> <tr> <td>Facility Usage</td> <td>No Answer</td> <td>FAC2</td> <td></td> </tr> <tr> <td>Facility SCI</td> <td>AMA Inm. Out</td> <td>FAC3</td> <td></td> </tr> <tr> <td>AMA FAU</td> <td>Inm. Out Success</td> <td>FAC4</td> <td></td> </tr> <tr> <td>CENTREX Intercom</td> <td>Seq.-NR. present</td> <td>FAC5</td> <td></td> </tr> <tr> <td>TFS Subscriber</td> <td></td> <td>FAC6</td> <td></td> </tr> </table>								Detailed Billing	Conference/Tr	FacilityInputAction		AMA Connection	Analog subscriber	FacilityInputValue		Connection	ISDN subscriber	FAC1	hotline delayed	Facility Usage	No Answer	FAC2		Facility SCI	AMA Inm. Out	FAC3		AMA FAU	Inm. Out Success	FAC4		CENTREX Intercom	Seq.-NR. present	FAC5		TFS Subscriber		FAC6	
Detailed Billing	Conference/Tr	FacilityInputAction																																					
AMA Connection	Analog subscriber	FacilityInputValue																																					
Connection	ISDN subscriber	FAC1	hotline delayed																																				
Facility Usage	No Answer	FAC2																																					
Facility SCI	AMA Inm. Out	FAC3																																					
AMA FAU	Inm. Out Success	FAC4																																					
CENTREX Intercom	Seq.-NR. present	FAC5																																					
TFS Subscriber		FAC6																																					

### System-Anforderungen

- Windows2000® oder WindowsXP®: TERASENS AMA-Browser funktioniert möglicherweise auch auf anderen Windows-Plattformen; unterstützt werden jedoch nur die genannten.
- MS Access® 2000 oder MS Access® 2002 (XP): Eine Runtime-Version von MS Access® 2002 ist enthalten, falls Sie keine dieser Versionen installiert haben
- MS SQL-Server 7.0 oder MS SQL-Server 2000 oder MSDE 1.0 oder MS SQL-Server2000 Desktop Engine: MS SQL-Server2000 Desktop Engine ist enthalten, falls Sie keine dieser Versionen installiert haben.

### Preise, Bestellung und Demo-Version

- AMABrowser ist momentan nur in englischer Sprache verfügbar, läuft aber auch mit der deutschen Version von MS Access® AMABrowser ist verfügbar als Einzelplatz-Lizenz für EUR 2000,- — Zusätzliche Lizenzen sind dann erhältlich für EUR 600,- pro Arbeitsplatz. (alle Preise zzgl. MwSt.)
- Wenn Sie AMABrowser testen möchten können Sie eine Demo-Version herunterladen unter

<http://www.terasens.de/products/amabrowser>