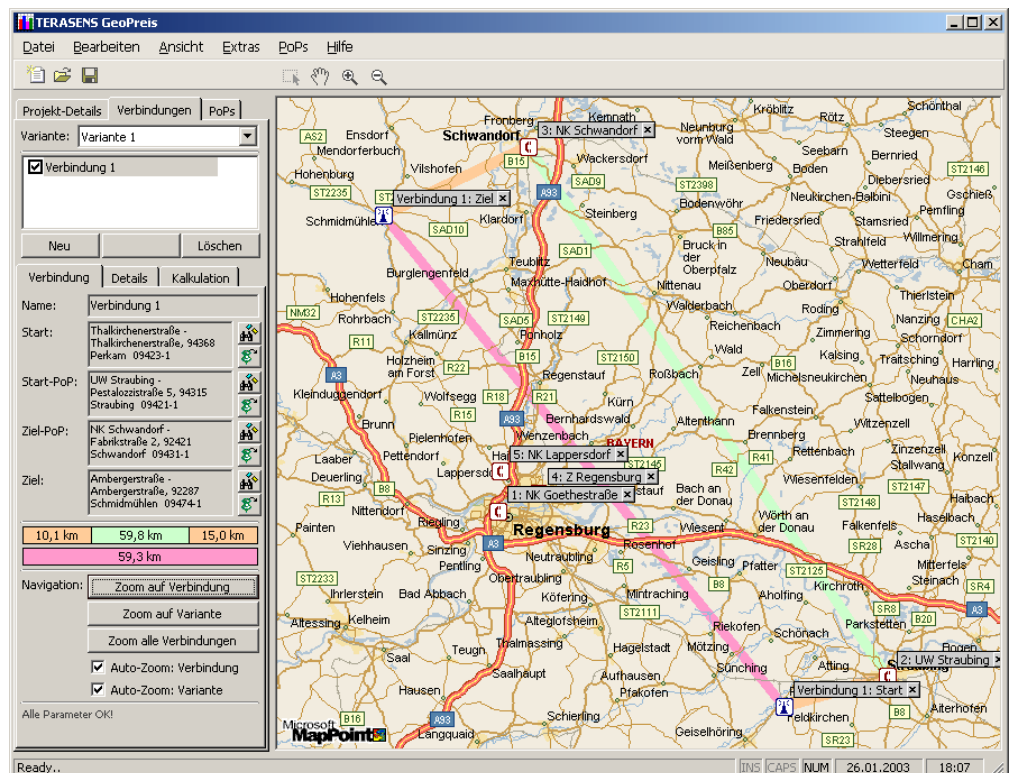


GEOPreis Preiskalkulation für Festverbindungen

Bei der Kalkulation von Festverbindungspreisen für Kunden müssen oft mehrere Teilstücke berücksichtigt werden: Ein möglichst großer Teil soll über das eigene Netz abgewickelt werden, während andere Teilstücke oft von der Telekom angemietet werden müssen. GeoPreis vereinfacht diese Kalkulation erheblich: Durch die geographische Oberfläche haben Sie immer den optimalen Überblick, die Berechnung der Preise der Telekom-Leitungen erfolgt automatisch.

Wie funktioniert GeoPreis

- Die PoPs des eigenen Netzes werden eingelesen und automatisch geokodiert
- Start- und Endpunkt einer Verbindung können jeweils entweder in einem PoP oder an einer beliebigen Adresse liegen
- GeoPreis findet automatisch die den Start- und Endpunkten am nächsten gelegenen PoPs des eigenen Netzes
- Die Preisberechnung erfolgt mittels proPREIS-Daten. Eine proPREIS-Lizenz ist jedoch nicht erforderlich.
- Es können mehrere Verbindungen gleichzeitig berechnet und in einem Projekt gespeichert werden.
- Die Preiskalkulation kann zur weiteren Bearbeitung als Text-, XML- oder als MS-Excel-Datei ausgegeben werden.

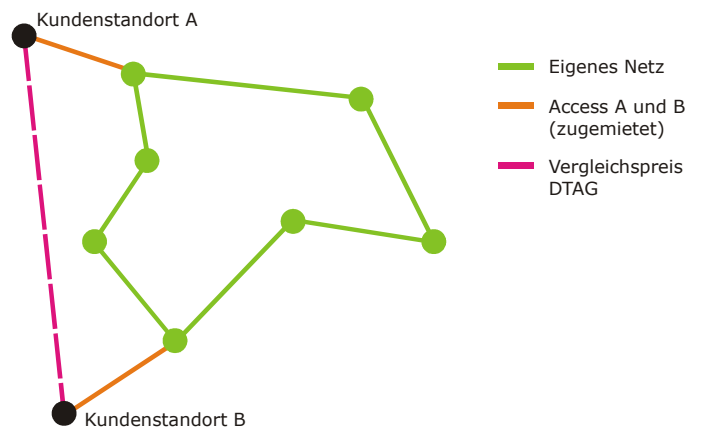


Features

- Die eigenen PoPs werden automatisch geokodiert
- Das Mapping aller Adressen erfolgt hausnummerngenau (in allen Städten, sonst Straßenmittelpunkt)
- GEOPreis findet zu jedem Endpunkt automatisch den nächstliegenden PoP des eigenen Netzes
- Geographische Anzeige aller Verbindungen
- Automatische Berechnung der Verbindungspreise
- Berechnung von mehreren Varianten mit unterschiedlichen Laufzeiten, Bandbreiten etc.
- Berücksichtigung von internen Kosten
- Berechnung der Amortisation einschließlich Verzinsung und Gesamtbetrachtung mehrerer Leitungen

Test-Version

- Wenn Sie GEOPreis testen möchten, können Sie eine Test-Version downloaden oder bestellen.
- Ein Bestellformular und Downloadmöglichkeit finden Sie auf unserer Web-Site unter <http://www.terasens.de/products/geopreis>



AMABrowser — AMA-Tickets lesen und dekodieren

TERASENS AMA-Browser ist ein Software-Tool mit dem Sie die binären AMA-Dateien, die von Siemens EWSD-Switches generiert werden lesen, importieren und dekodiert ansehen können.

Lesen Sie die vom Switch generierten binären Dateien ein und verwenden Sie die komfortable Oberfläche des AMABrowser, um die importierten Tickets mit den entsprechend dekodierten Informationen anzusehen

Import-Features

- Importiert AMA-Dateien von Siemens EWSD V12, V13, V14, V15
- Zeigt die Anzahl von: DateTime records, Breakdown records, Overflow records, Oss records und unknown records
- Dekodiert AMA for PSTN subscriber charging und IACAMA for inter-administration charging
- Importiert alle Daten in eine SQL-Datenbank zur Anzeige und zur weiteren Verarbeitung

Browse-Features

- Zeigt alle Flags grafisch an
- Zeigt Drop-Down-Listen für Felder an, um alle möglichen anderen Feldwerte zu sehen
- Nicht vorhandene Informationen werden durch deaktivierte Felder dargestellt
- Umfangreiche Möglichkeiten für Selektion, Suche und Sortierung

The screenshot shows the 'Standard Tickets for ImportID: 72' window. It contains a table with columns: ID, Date, DirectoryNumber, CallingPartyNum, Duration, PartnerDN, ImportID, and ConnectionID. Below the table is a detailed view for ticket ID 168104, showing fields like DN, PartnerDN, CacType, Duration, Zone, TrunkIncoming, TrunkOutgoing, and various flags such as Detailed Billing, AMA Connection, Facility Usage, and AMA FAU.

ID	Date	DirectoryNumber	CallingPartyNum	Duration	PartnerDN	ImportID	ConnectionID
168080	31.10.97 09:03:27	08183519	08183519	60	08183529	72	0
168081	31.10.97 09:03:27	8183519		60	074108183529	72	0
168079	31.10.97 09:03:52	81820000000000		2	08183591	72	0
168082	31.10.97 09:04:27	08183519	08183519	58	08183529	72	0
168083	31.10.97 09:04:27	8183519		58	074108183529	72	0
168084	31.10.97 09:11:44	8183519		19	09783531	72	0
168100	31.10.97 09:37:14	81820000000000		0		72	0
168101	31.10.97 09:37:26	81820000000000		0		72	0
168102	31.10.97 09:37:47	81820000000000		0		72	0
168104	31.10.97 09:39:21	81820000000000		23	08183553	72	0
168103	31.10.97 09:39:34	81820000000000		10	08183591	72	0

ID	168104	Date	31.10.97 09:39:21	Con-ID	0	RecordSequence	first intermediate
DN	81820000000000	LocalAreaCode	81	CPN		SequenceNumber	1778384896
PartnerDN	08183553	DialledDigits		ChargeStatus	charge		
CacType	not available	CarrierAccessCode		NatureOfAddress	unknown interworking		
Duration	23	ChargeUnitsCon	1	NpiCallingParty	unknown		
Zone	5	ChargeUnitsFAU	1	ServiceIndicator			
TrunkIncoming	0	TrunkOutgoing	0	Category	undefined		
Flags							
Detailed Billing		Conference/Tr		FacilityInputAction			
AMA Connection		Analog subscriber		FacilityInputValue			
Connection		ISDN subscriber		FAC1		hotline delayed	
Facility Usage		No Answer		FAC2			
Facility SCI		AMA imm. Dut		FAC3			
AMA FAU		Imm. Dut Success		FAC4			
CENTREX Intercom		Seq.-NR. present		FAC5			
IFS Subscriber				FAC6			
				FAC7			
				FAC8			
				FACP1			
				FACP2			
				FACP3			
				FACP4			

System-Anforderungen

- Windows2000® oder WindowsXP®: TERASENS AMA-Browser funktioniert möglicherweise auch auf anderen Windows-Plattformen; unterstützt werden jedoch nur die genannten.
- MS Access® 2000 oder MS Access® 2002 (XP): Eine Runtime-Version von MS Access® 2002 ist enthalten, falls Sie keine dieser Versionen installiert haben
- MS SQL-Server 7.0 oder MS SQL-Server 2000 oder MSDE 1.0 oder MS SQL-Server2000 Desktop Engine: MS SQL-Server2000 Desktop Engine ist enthalten, falls Sie keine dieser Versionen installiert haben.

Preise, Bestellung und Demo-Version

- AMABrowser ist momentan nur in englischer Sprache verfügbar, läuft aber auch mit der deutschen Version von MS Access® AMABrowser ist verfügbar als Einzelplatz-Lizenz für EUR 2000,- — Zusätzliche Lizenzen sind dann erhältlich für EUR 600,- pro Arbeitsplatz. (alle Preise zzgl. MwSt.)
- Wenn Sie AMABrowser testen möchten können Sie eine Demo-Version herunterladen unter

<http://www.terasens.de/products/amabrowser>